

KI und Maturitätsarbeit

"KI an Mittelschulen" - Maturitätsarbeit

Breakout-Session

[Padlet-Link](#)

Input



Referent

Jürg Widrig, Lehrer Kantonsschule Romanshorn, Mitarbeiter Digital Learning Hub Sek II ZH, ICT-Kursleiter via Universität Zürich, FORMI, PHBE u.a., Moderator [LapTabNet ZEM CES](#)

Kommentar hinzufügen

Inhalt

- Herausforderungen und Fragestellungen
- Lösungsansätze
- Beispiele aus der Praxis

Kommentar hinzufügen

Diskussion



- Welchen Herausforderungen begegnen Sie als Lehrperson oder als Mitglied der Schulleitung in diesem Bereich?
- Welche Bedürfnisse bestehen auf kantonaler Ebene (kantonale Richtlinien?), auf Schulebene (Schulrichtlinien?) und auf der Ebene der Lehrkräfte, die TN betreuen (Ausbildung?)?
- Wie sieht die Praxis in Ihrer Schule oder Ihrem Kanton aus? Welche Veränderungen wurden bereits vorgenommen oder sind geplant?

Kommentar hinzufügen

Ressourcen und Links



Artikel im Gymnasium Helveticum

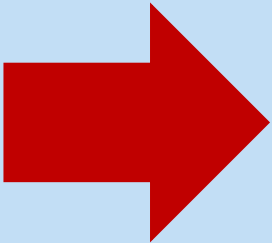
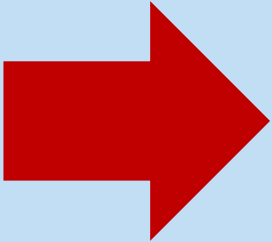
- [Bedeutet Chat GPT das Ende für die Maturitätsarbeit?](#)
- [Schreiben in Zeiten von ChatGPT](#)
- [ChatGPT - Orientierung und erste Empfehlungen](#)

Kommentar hinzufügen

Beispiele aus Schulen oder Kantonen

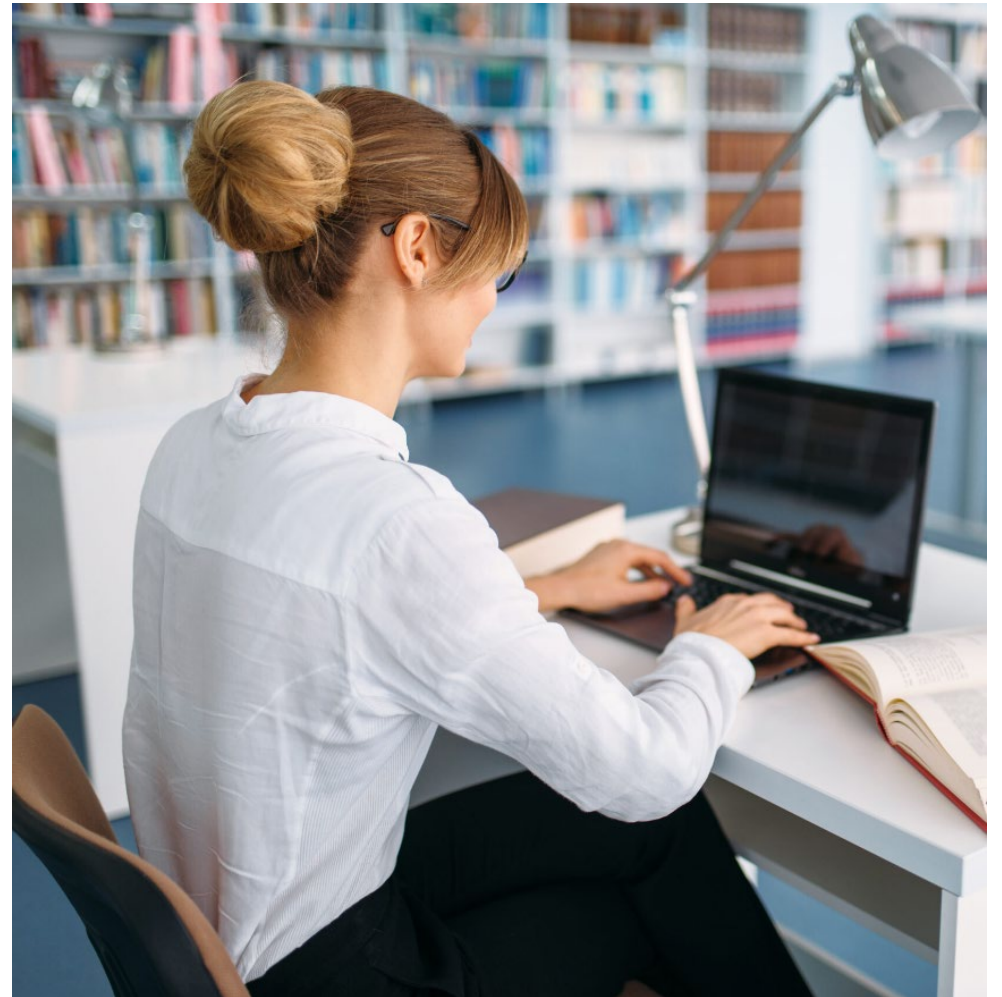
- Kantonsschule Reussbühl LU: [Leitfaden Maturaarbeit](#) (p.8, p.14, p.15, p.16)
- Aargauer Maturitätsschule für Erwachsene: [Richtlinien Maturitätsarbeit](#)

Fragen oder Kommentare (vor der Session)



Maturaarbeit, IDPA, SA FMS etc.

- [AG beim DLH](#)
- Demokratisierung
- Thematisieren, LP und SuS ausbilden
- Plagiatsprüfung aussichtslos
- Bewertung und Prozess anpassen
- Einsetzen: Themenfindung, Fragestellung, Gliederung inkl. Sprachüberarbeitung



Input

+

Referent

Jürg Widrig, Lehrer Kantonsschule Romanshorn, Mitarbeiter Digital Learning Hub Sek II ZH, ICT-Kursleiter via Universität Zürich, FORMI, PHBE u.a., Moderator LapTabNet ZEM CES

Kommentar hinzufügen

Inhalt

- Herausforderungen und Fragestellungen
- Lösungsansätze
- Beispiele aus der Praxis

Kommentar hinzufügen

Diskussion

+

- Welchen Herausforderungen begegnen Sie als Lehrperson oder als Mitglied der Schulleitung in diesem Bereich?
- Welche Bedürfnisse bestehen auf kantonaler Ebene (kantonale Richtlinien?), auf Schulebene (Schulrichtlinien?) und auf der Ebene der Lehrkräfte, die TN betreuen (Ausbildung?)?
- Wie sieht die Praxis in Ihrer Schule oder Ihrem Kanton aus? Welche Veränderungen wurden bereits vorgenommen oder sind geplant?

Kommentar hinzufügen

Ressourcen und Links

+

Artikel im Gymnasium Helveticum

- [Bedeutet Chat GPT das Ende für die Maturitätsarbeit?](#)
- [Schreiben in Zeiten von ChatGPT](#)
- [ChatGPT - Orientierung und erste Empfehlungen](#)

Kommentar hinzufügen

Beispiele aus Schulen oder Kantonen

- Kantonsschule Reussbühl LU: [Leitfaden Maturaarbeit](#) (p.8, p.14, p.15, p.16)
- Aargauer Maturitätsschule für Erwachsene: [Richtlinien Umgang mit KI](#)
- Kantonsschule Zofingen: [Merkblatt für Maturaarbeiten – Umgang mit KI-Tools](#)
- Schweizerische Alpine Mittelschule Davos: [Maturaarbeit Leitfaden](#) (p.23, p.30)
- [Digital Learning Hub ZH: Leitfaden und Handreichungen](#)
- [Aktennotiz des LapTabNet-Treffens \(ZEM CES\) vom 05.12.2023](#)

Kommentar hinzufügen

Weiterbildungen zu KI

[KI im Unterricht](#) (UZH, 4.07. und 08.11.2024)

[KI im Unterricht](#) (FORMI, 27.08. und 17.09.2024)

Kommentar hinzufügen

Leitfäden des DLH

[Leitfäden und Handreichungen zu Maturaarbeit, IDPA etc.](#)

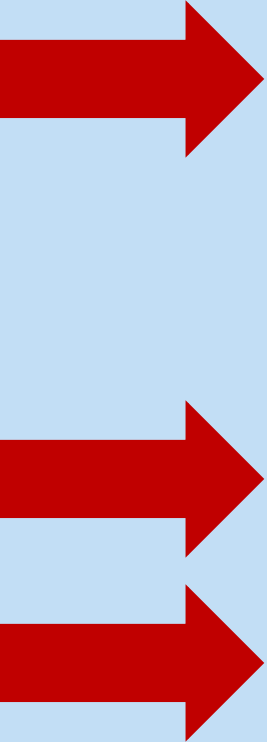
Kommentar hinzufügen

Fragen oder Kommentare (vor der Session)

+

Take-Aways

+



Erfahrungswerte bei selbständigen Arbeiten

- Prozess
- Gliederung => ChatGPT
- Inhalt
- Sprache => [DeepL Write](#)

Kantonsschule Romanshorn
Klasse 3Mez
Selbständige Längerfristige Arbeit

Psychologische Folgen verursacht durch Immigration bei türkischen Gastarbeitenden



Fach: Geschichte und Psychologie
Betreuungsperson: Jürg Widrig
Abgabetermin: 11.09.2023

Vorbereitung aufs Leben

AI WILL NOT REPLACE YOU.
A PERSON USING AI WILL



Follow

Santiago ✓

@svpino

"KI an Mittelschulen" - Maturitätsarbeit

Breakout-Session

Input	Diskussion	Ressourcen und Links	Fragen oder Kommentare (vor der Session)
+	+	+	+
Referent Jürg Widrig, Lehrer Kantonsschule Romanshorn, Mitarbeiter Digital Learning Hub Sek II ZH, ICT-Kursleiter via Universität Zürich, FORMI, PHBE u.a., Moderator LapTabNet ZEM CES Kommentar hinzufügen	<ul style="list-style-type: none">• Welchen Herausforderungen begegnen Sie als Lehrperson oder als Mitglied der Schulleitung in diesem Bereich?• Welche Bedürfnisse bestehen auf kantonaler Ebene (kantonale Richtlinien?), auf Schulebene (Schulrichtlinien?) und auf der Ebene der Lehrkräfte, die TN betreuen (Ausbildung?)?• Wie sieht die Praxis in Ihrer Schule oder Ihrem Kanton aus? Welche Veränderungen wurden bereits vorgenommen oder sind geplant? Kommentar hinzufügen	Artikel im Gymnasium Helveticum <ul style="list-style-type: none">• Bedeutet Chat GPT das Ende für die Maturitätsarbeit?• Schreiben in Zeiten von ChatGPT• ChatGPT - Orientierung und erste Empfehlungen Kommentar hinzufügen	
Inhalt <ul style="list-style-type: none">• Herausforderungen und Fragestellungen• Lösungsansätze• Beispiele aus der Praxis Kommentar hinzufügen		Beispiele aus Schulen oder Kantonen <ul style="list-style-type: none">• Kantonsschule Reussbühl LU: Leitfaden Maturaarbeit (p.8, p.14, p.15, p.16)• Aargauer Maturitätsschule für Erwachsene: Richtlinien Maturitätsschule	

